

Fiche technique

Caractéristiques du produit



Vitrine réfrigérée de comptoir 1x GN 1/2 + 3x GN 1/3

Modèle	Code SAP	00013362
MCH 3120	Groupe d'articles	Tables réfrigérées positives et negatives



- Matériel: Inox
- Taille de l'appareil - GN / EN [mm]: 1xGN 1/2 + 3x GN 1/3
- Nombre de GN / EN: 4
- Température minimale de l'appareil [° C]: 2
- Température maximale de l'appareil [° C]: 8
- Épaisseur de l'isolation [mm]: 40
- Unité: Droite

Code SAP	00013362	Nombre de GN / EN	4
Largeur nette [mm]	1200	Taille de l'appareil - GN / EN [mm]	1xGN 1/2 + 3x GN 1/3
Profondeur nette [mm]	395	Profondeur de l'appareil - GN [mm]	150
Hauteur nette [mm]	440	Température minimale de l'appareil [° C]	2
Poids net [kg]	42.00	Température maximale de l'appareil [° C]	8
Puissance électrique [kW]	0.125	Réfrigérant	R290
Alimentation	230 V / 1N - 50 Hz	Poids du réfrigérant [g]	33.00
Volume de chambre [L]	40	Classe climatique	4

Fiche technique

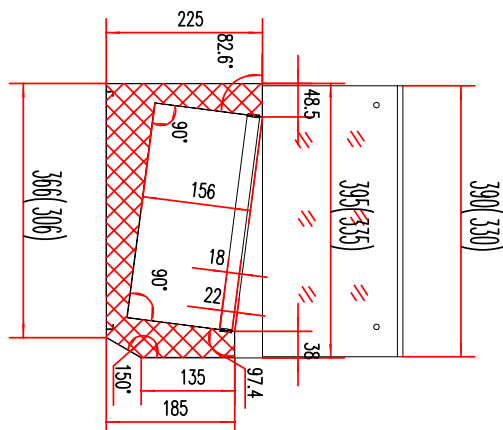
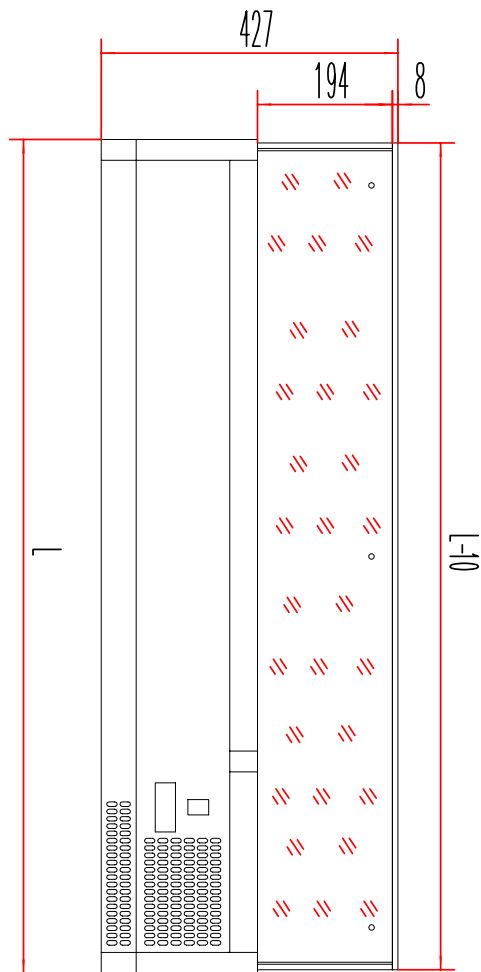
Dessin technique



Vitrine réfrigérée de comptoir 1x GN 1/2 + 3x GN 1/3

Modèle	Code SAP	00013362
MCH 3120	Groupe d'articles	Tables réfrigérées positives et negatives

MCH3120/MCH4120	1200
MCH3140/MCH4140	1400
MCH3150/MCH4150	1500
MCH3160/MCH4160	1600
MCH3180/MCH4180	1800
MCH4200	2000



Fiche technique

Paramètres techniques



Vitrine réfrigérée de comptoir 1x GN 1/2 + 3x GN 1/3

Modèle	Code SAP	00013362
MCH 3120	Groupe d'articles	Tables réfrigérées positives et negatives

1. Code SAP:

00013362

2. Largeur nette [mm]:

1200

3. Profondeur nette [mm]:

395

4. Hauteur nette [mm]:

440

5. Poids net [kg]:

42.00

6. Largeur brute [mm]:

1290

7. Profondeur brute [mm]:

435

8. Hauteur brute [mm]:

310

9. Poids brut [kg]:

46.00

10. Type d'appareil:

Appareil électrique

11. Puissance électrique [kW]:

0.125

12. Alimentation:

230 V / 1N - 50 Hz

13. Réfrigérant:

R290

14. Type de refroidissement:

Statique

15. Matériel:

Inox

16. La couleur extérieure de l'appareil:

Acier inoxydable

17. Informations complémentaires:

Les conteneurs GN ne font pas partie de l'appareil.

18. Propriétés de l'appareil 2:

Réfrigéré

19. Taille de l'appareil - GN / EN [mm]:

1xGN 1/2 + 3x GN 1/3

20. Nombre de positions des pièces internes de l'appareil:

4

21. Nombre de GN / EN:

4

22. Profondeur de l'appareil - GN [mm]:

150

23. Volume de chambre [L]:

40

24. Épaisseur de l'isolation [mm]:

40

25. Unité:

Droite

26. Température minimale de l'appareil [° C]:

2

27. Température maximale de l'appareil [° C]:

8

28. Poids du réfrigérant [g]:

33.00

Fiche technique

Paramètres techniques



Vitrine réfrigérée de comptoir 1x GN 1/2 + 3x GN 1/3

Modèle	Code SAP	00013362
MCH 3120	Groupe d'articles	Tables réfrigérées positives et negatives

29. Volume brut [m3]:

0.174

31. Classe climatique:

4

30. Volume net [m3]:

0.209

32. Section des conducteurs CU [mm²]:

0,5